

Paris 77

*Handwritten initials*

M<sup>me</sup> la Princesse Wynaretta de Sicy-Montbéliard

59808

une ligne (anglais)

# Larmes.

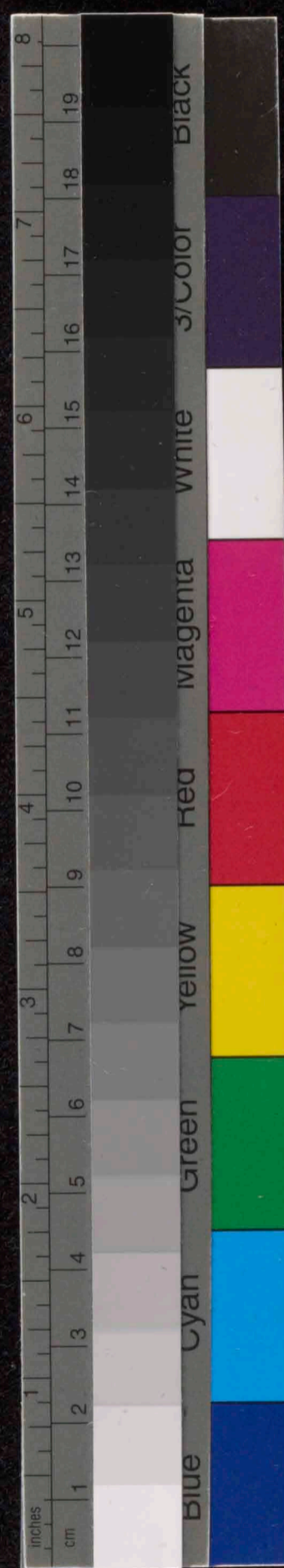
poëtie de Jean Richépin

Robert Schumann

op. 51 No 1

en ut mineur  
pour basse continue

en si b mineur  
pour mezzo sop. ou ténor





A M<sup>me</sup> la Princesse Wynaretta de Sicy-Montbéliard.  
Larmes.

Poésie de Jean Richepin.  
(La Mer.)

Edition pour Soprano ou Ténor.

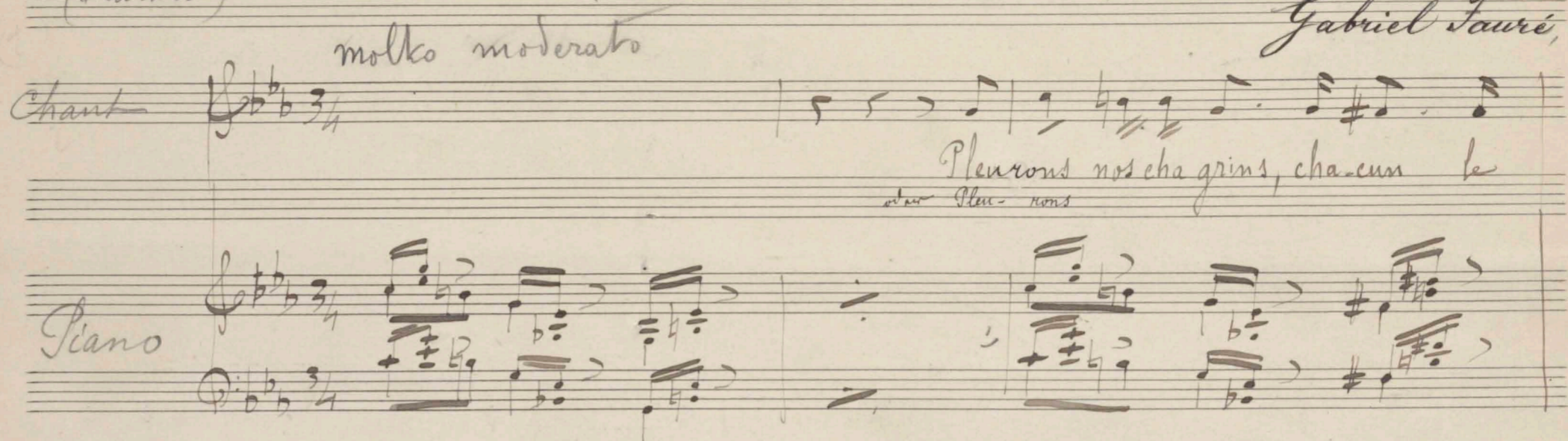
Gabriel Fauré, Op. 51, No. 1

*molto moderato*

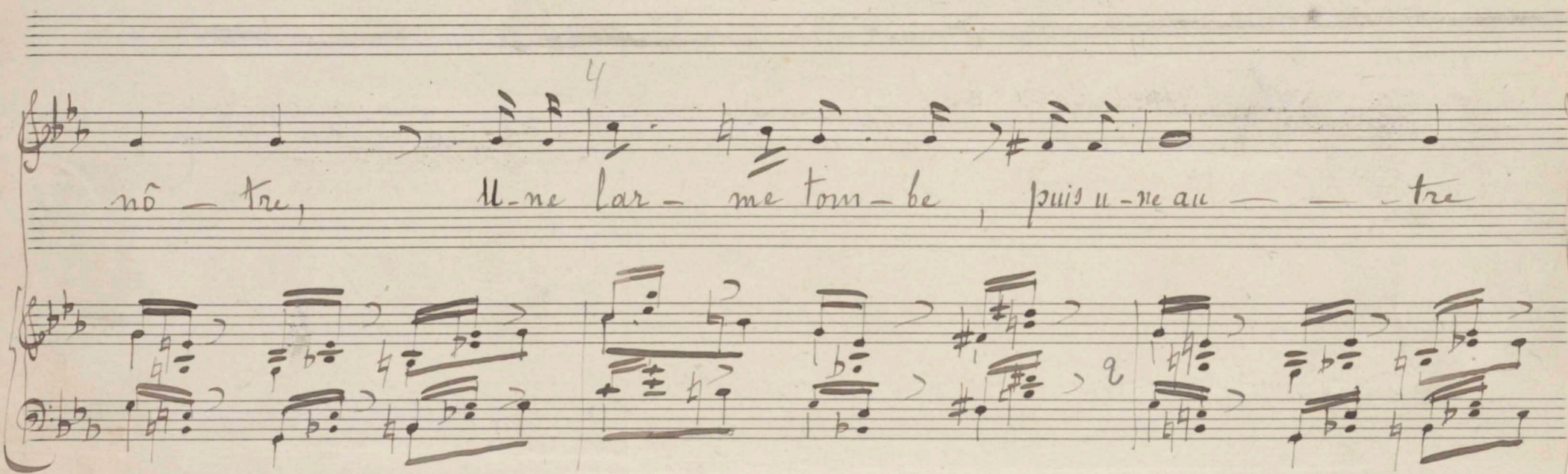
Chant  $\text{3/4}$

Piano  $\text{3/4}$

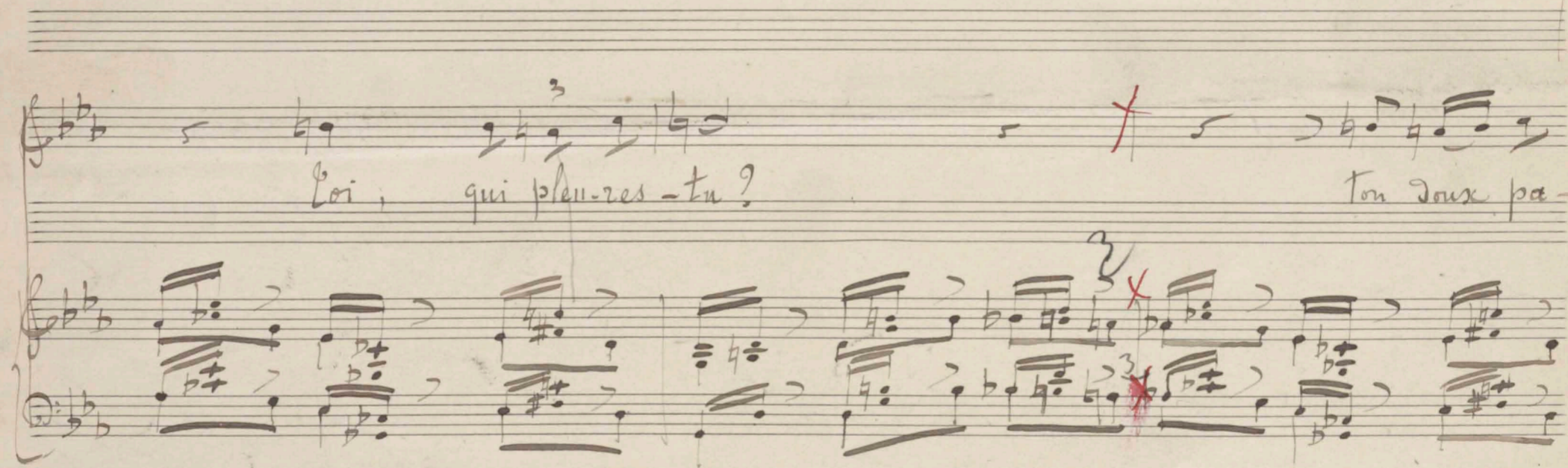
Pleurons nos cha-grins, cha-cun le



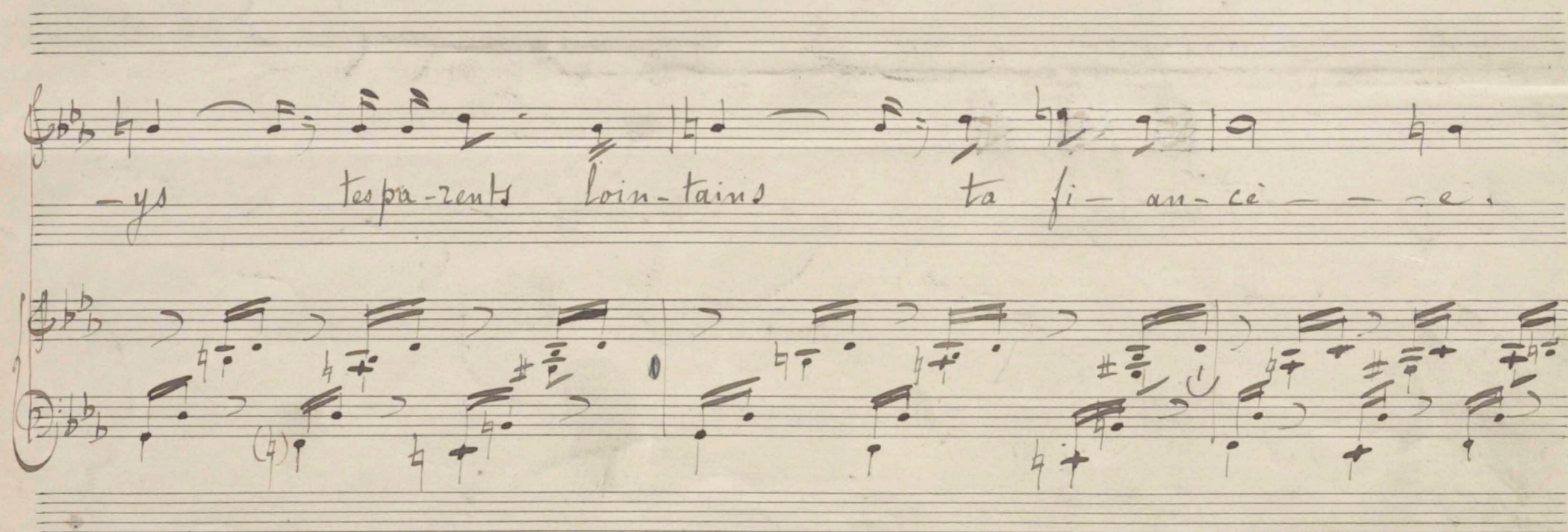
nô - tre, Il-ne lar-me tom-be, puis u-ne au - - - tre



loi, qui pleu-res-tu? Ton doux pa-



-ys tes pa-rents loin-tains ta fi-an-ci- - - e.



J. 2978. H

Paris, J. Hamelle, Editeur, 22 Boulevard Malesherbes.



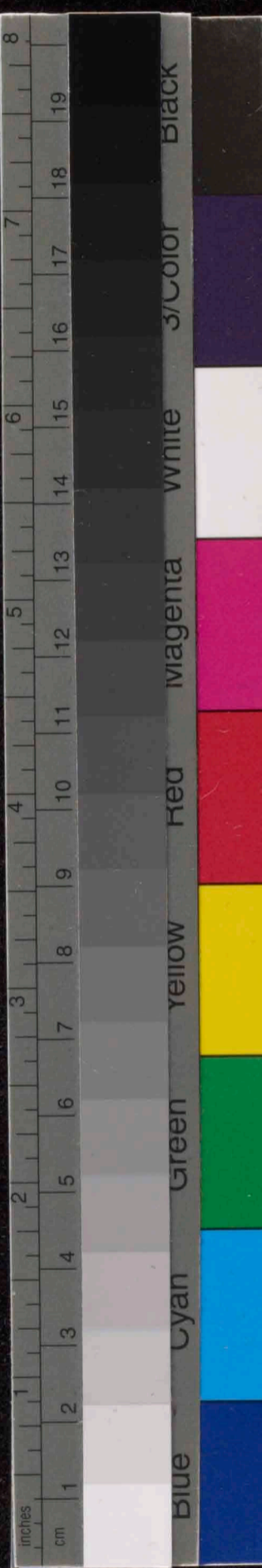


moi, mon exis-ten - - - ce di - pen si - - e en vœux tra-

- his! *m.f.* Pleu-rons nos cha-grius, cha-cun le: nô - tre, U ne

lar - me tom-be, puis il - ne au - - tre Se -

- mons dans la mer ces pâ - les fleurs! *cresc.* à no-tre san-glot qui





se la-men-te Et-le re-pon-dra par la tour

men-te des flots hur-leurs. Plein

rons nos cha-grins, cha-cun le nô-tre; U-ne

lar-me tom-be, Puis u-ne au-tre.



3

Peut-être toi-même, triste mer, Mer au

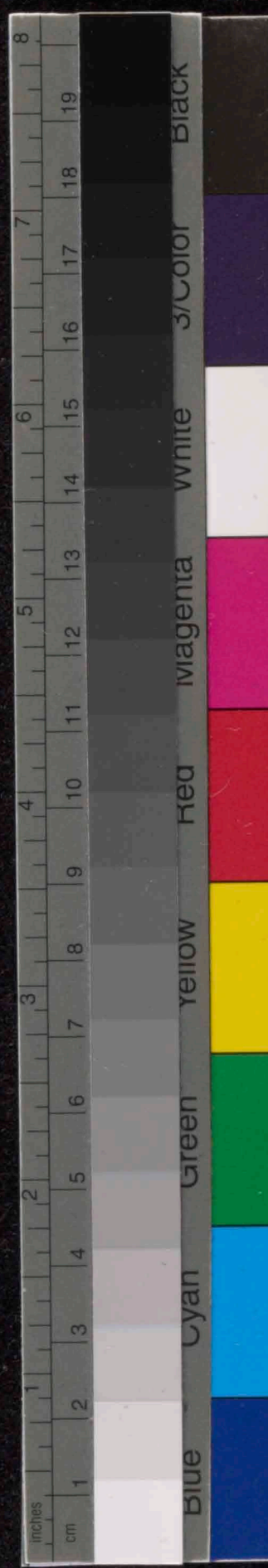
3

Peut-être toi-même, triste mer, Mer au

goût de larme âcre et sa- - lé - e, Es -

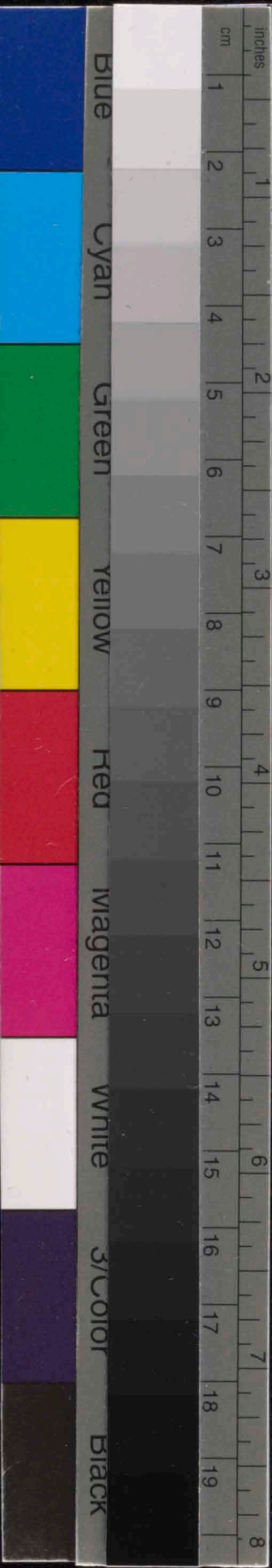
*resc.*

*resc.*



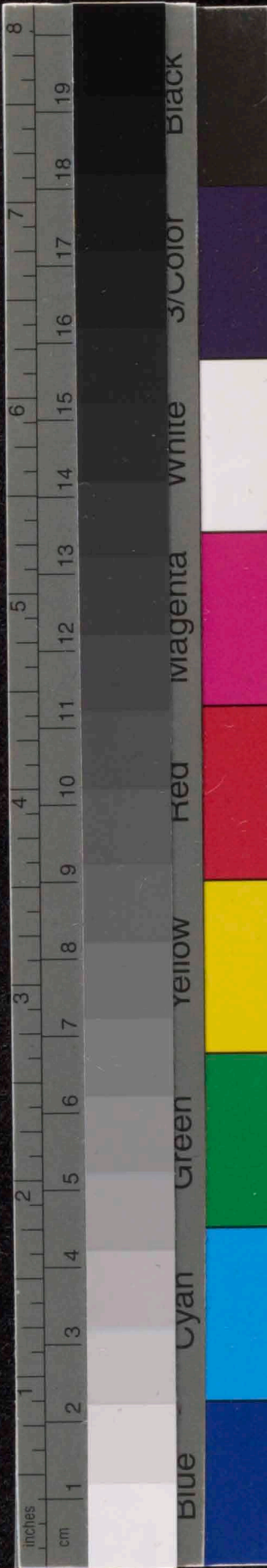


Handwritten musical score on aged paper, featuring a vocal line and piano accompaniment. The score is written in G major (one sharp) and 4/4 time. The lyrics are: "tu de la mer - re in - con - so - le - e le pleur a - mer!". The piano part includes a section marked "molto dimm." (molto diminuendo) and "f" (forte). The score concludes with a double bar line and a final chord.



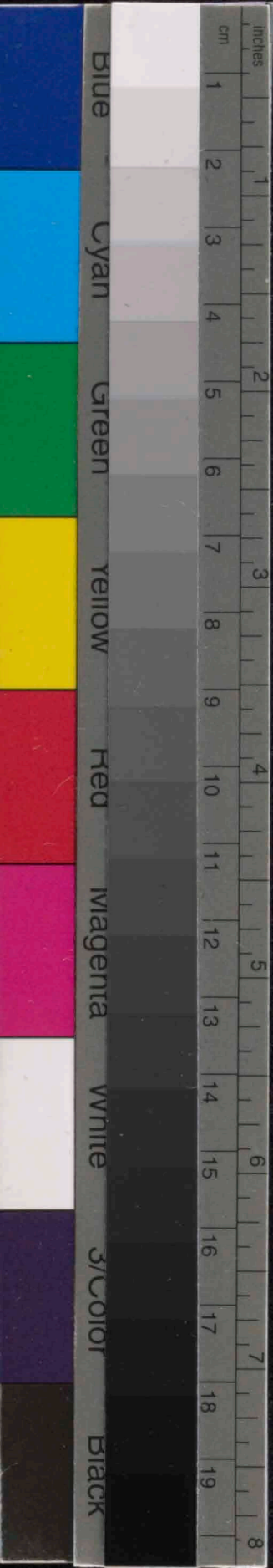


A page of 20 blank musical staves, each consisting of five horizontal lines. The staves are arranged vertically and are completely empty of any musical notation or text.





A page of 20 blank musical staves on aged, yellowish paper. The staves are arranged in a vertical column, each consisting of five horizontal lines. There are some faint smudges and a small red mark on the paper, but no musical notation is present.





Op. 51

59809

à Madame Maurice Sulzbach

Au cimetière

poésie de Jean Richepin

Gabriele Faure

op. 51 n° 2

en mi ~~mineur~~ mineur  
pour soprano ou ténor

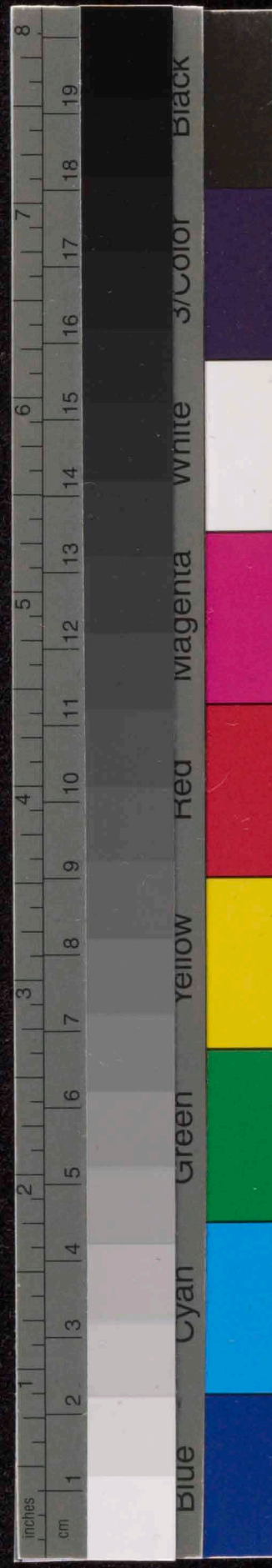
en ut mineur  
pour mezzo soprano ou baryton

Poésie de  
Jean Richepin

(sur le film intitulé "La mer")

Poésie extraite de "La mer",  
livre

de Jean R.





A Madame Maurice Sulzbach  
Au Cimetière.

Poésie de Jean Richepin.  
(La Mer.)

Edition pour Soprano ou Ténor.

Gabriel Fauré, op. 51, no 2

*andante*

*Dolce*

Chant

Piano

Heu-reux qui meurt i-ci, Ain-si que  
 les ri-seaux des champs! Son corps, près des a-mis, Est mis dans  
 l'her-be et dans les chants. Il dort d'un bon som-meil ver-meil,  
 Sous le ciel ra-di-eux. Tous ceux <sup>qu'il</sup> ~~qui~~ <sup>la</sup> ~~qui~~ con-nus, ve-nus,  
 Qui font de longs a-dieux. à sa croix les pa-rents pleu-rants,

*simil.*

J. 2980.H





ses-tent a-ge-nouil-lés; Et ses os, sous les fleurs, de pleurs

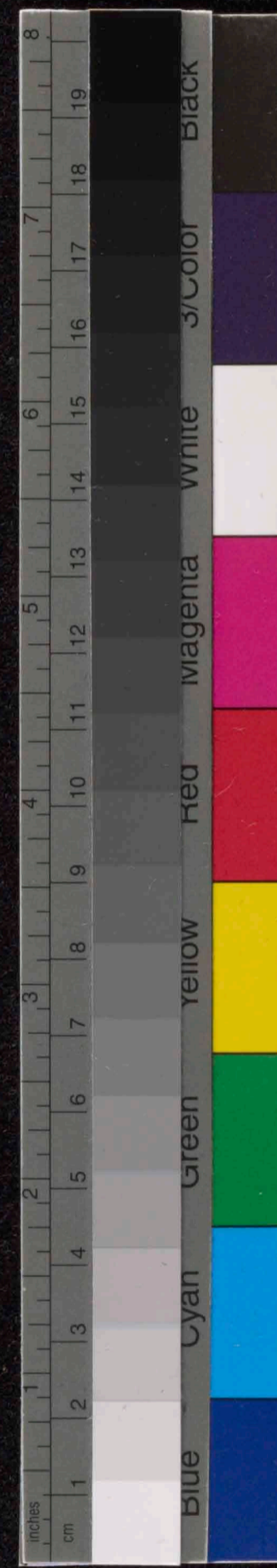
Sont dou-ce-ment mouil-lés. Cha-cun, sur le bois

noir, peut voir s'il é-tait jeu-ne ou non

Et peut, a-vec de vrais re-grets, #ap-pe-ler par son

non - Com-bien plus mal-chan-ceux sont ceux qui

*cresc. molto*









verts!

*ff*

*dimin.*

*rit*

*dolce*

Heu-reux qui meurt i-ci, Ain-ti que

*pp*

les oi-seaux des champs! Son corps, près des a-

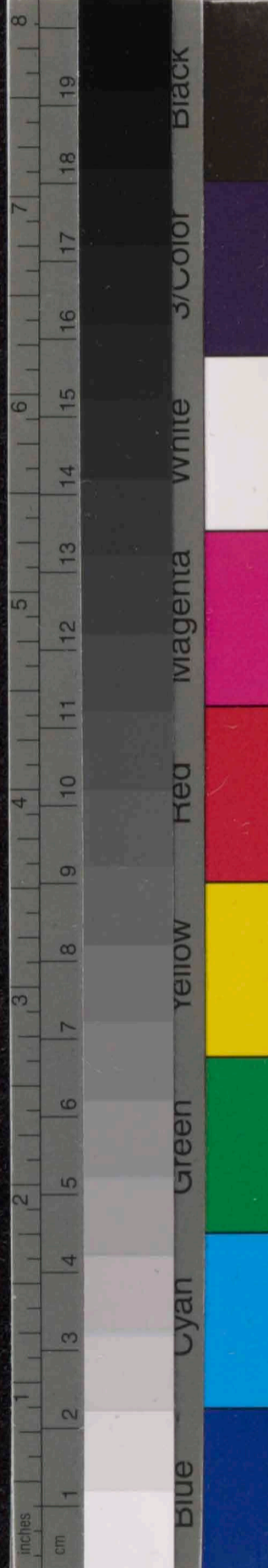
mis, Est mis dans l'her-be et dans les chants. Il

dort d'un bon som-meil ver-meil, sous le ciel ra-di-

9

4

6





- eux. Pour ceux qu'il a con-nus, ve-nus,

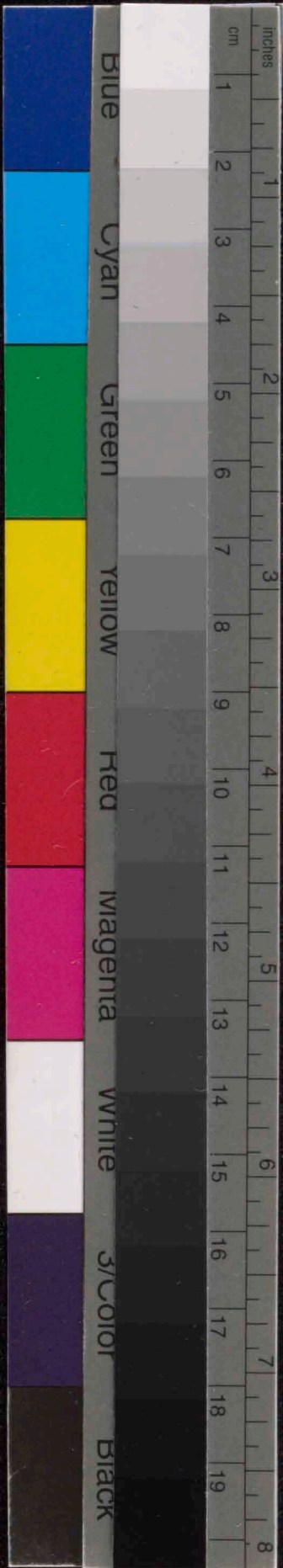
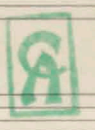
Handwritten musical notation for the first system. The vocal line is in treble clef with a key signature of one sharp (F#) and a common time signature. The lyrics are "- eux. Pour ceux qu'il a con-nus, ve-nus,". The piano accompaniment is in bass clef with the same key signature and time signature. A fermata is placed over the final note of the vocal line.

*poco rit.* *tempo*  
 qui font de longs a-dieux.

*poco rit.* *tempo*

Handwritten musical notation for the second system. The vocal line continues with the lyrics "qui font de longs a-dieux." and includes tempo markings "poco rit." and "tempo". The piano accompaniment also includes "poco rit." and "tempo" markings. A fermata is placed over the final note of the vocal line.

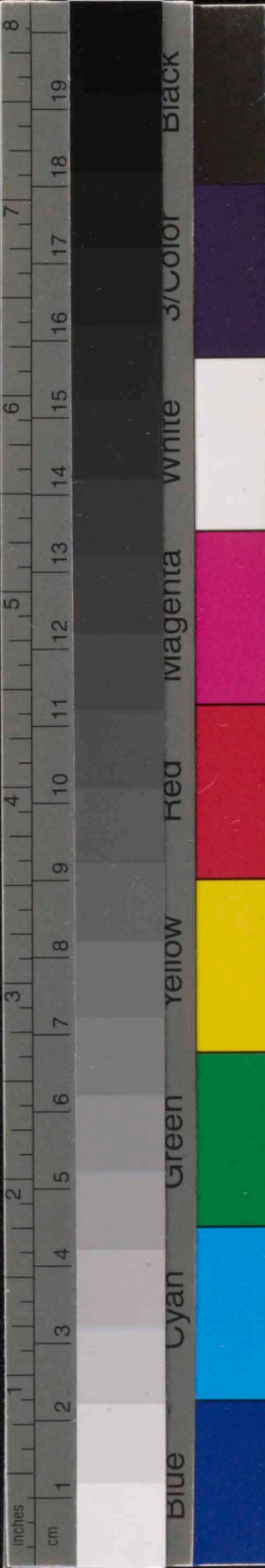
4  
 G  
 2  
 7



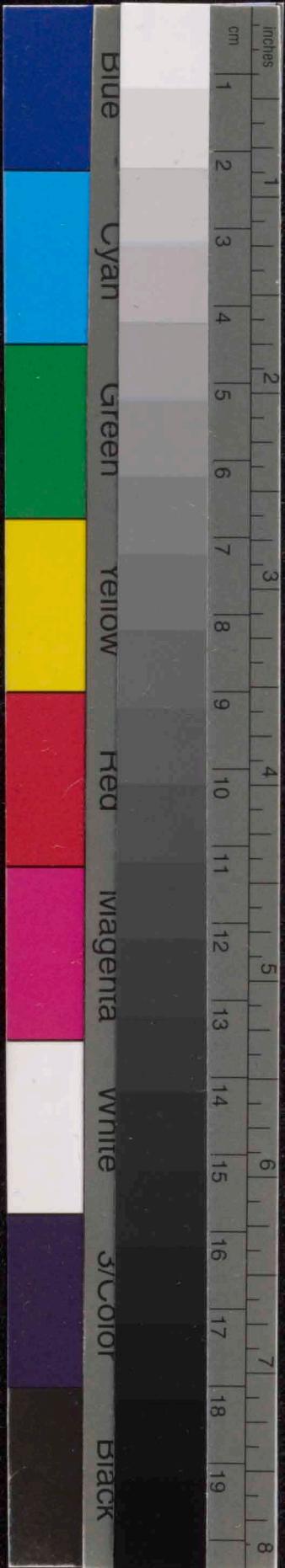
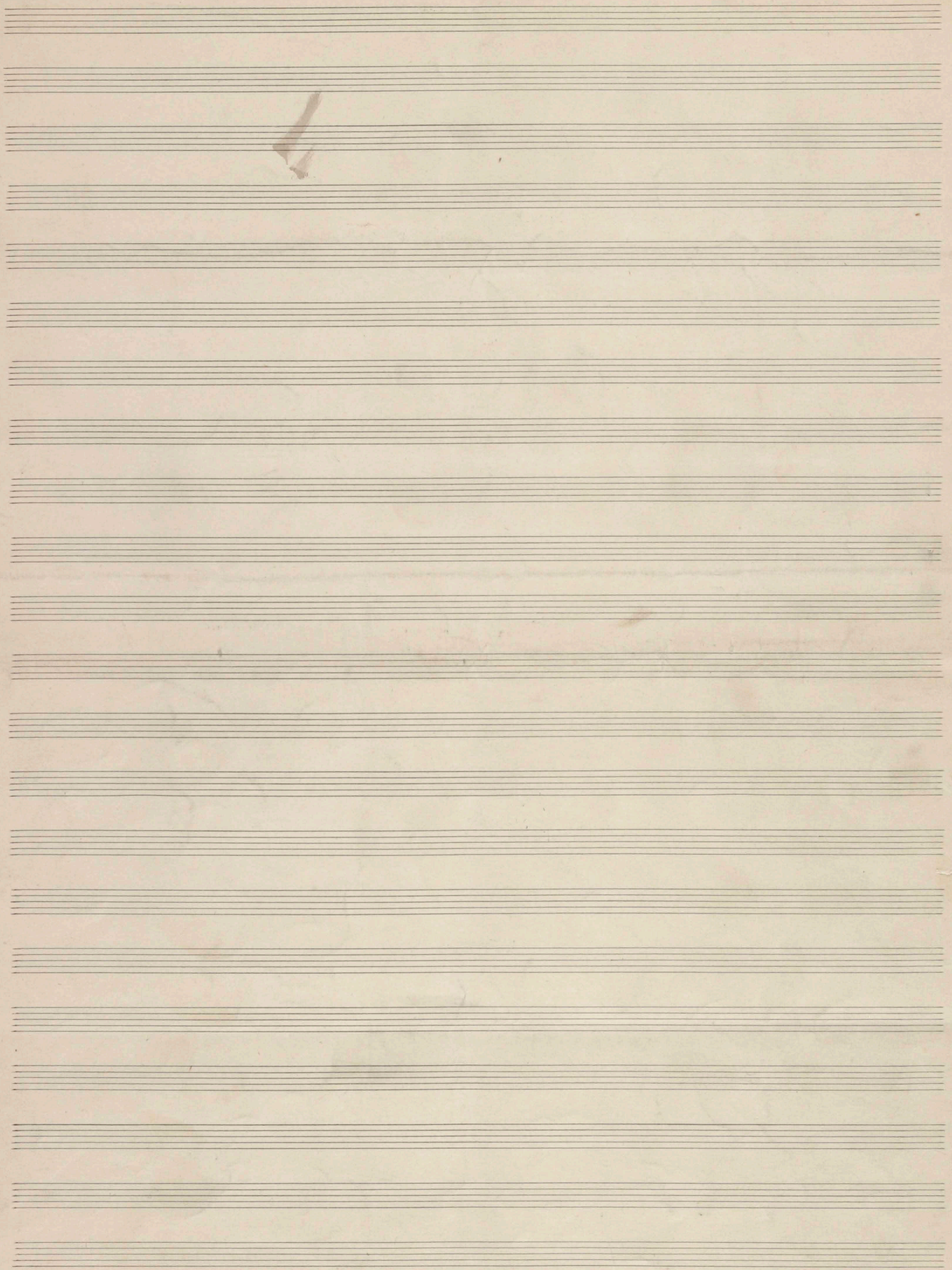


This image shows a page of 20 blank musical staves. The staves are arranged in a vertical column and are completely empty of any musical notation. The paper is aged and shows some minor staining and wear, particularly a small dark mark on the 15th staff from the top.

4











59810

*Mus*

*A Madame Henry Colton*

*Spleen*

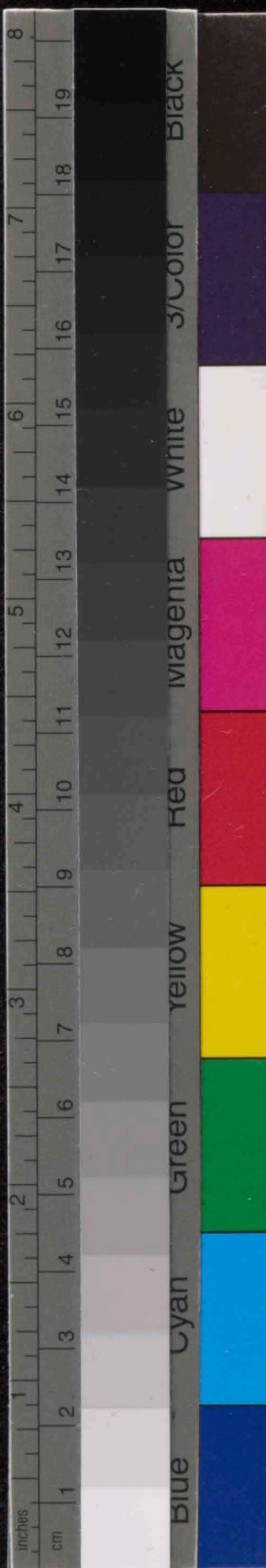
*poésie de Paul Verlaine*

*op. 51 n° 3*

*Gabriele Ferry*

*op. 51 n° 3  
Mezzo-soprano*

*op. 51 n° 3  
Soprano Tenor*





A Madame Henri Cochin.

# Spleen.

Poésie de Paul Verlaine.

Edition pour Mezzo-Soprano ou Baryton

Gabriel Fauré, Op. 51 No. 3

Andante quasi allegretto

Handwritten musical score for the first system, including piano (p) and forte (f) markings.

Il pleu- - - re dans mon cœur com-me il

pleut sur la vil - le quel -

Handwritten musical score for the fourth system, including lyrics.

J. 2982. H

Paris, J. Hamelle, Editeurs, 22 Boulevard Malesherbes.



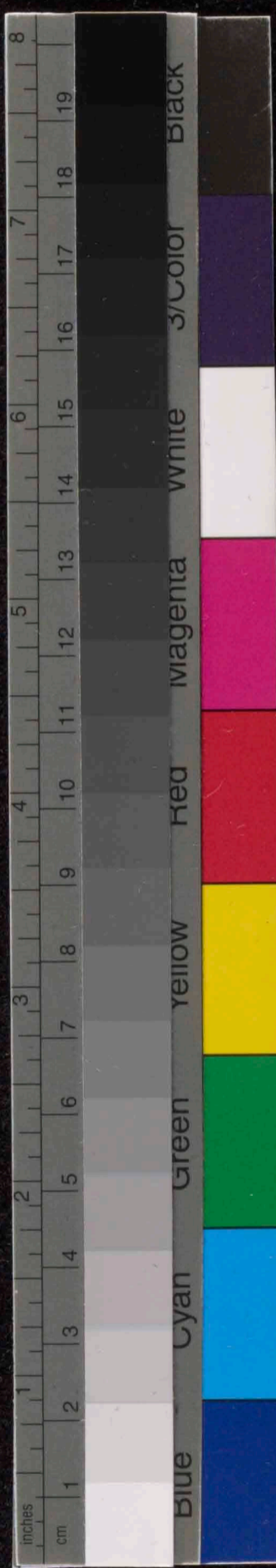


ryton  
no 3

le est cet - te lan - gueur qui pi - ne - - tre mon

coeur ? O bruit

doux de la pluie par ter - rest sur les toits !

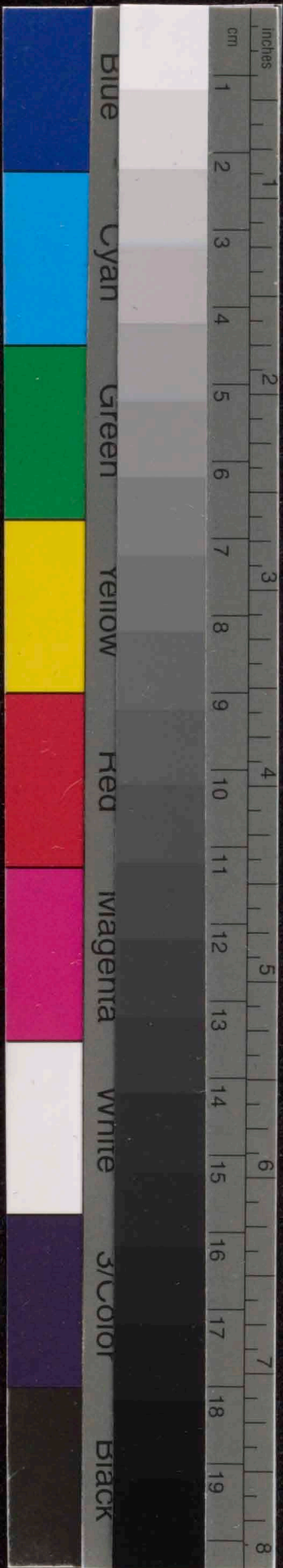




pour un cœur qui s'en

nui - e O le chant de la

plus - e ! Il pleu - re sans rai - son

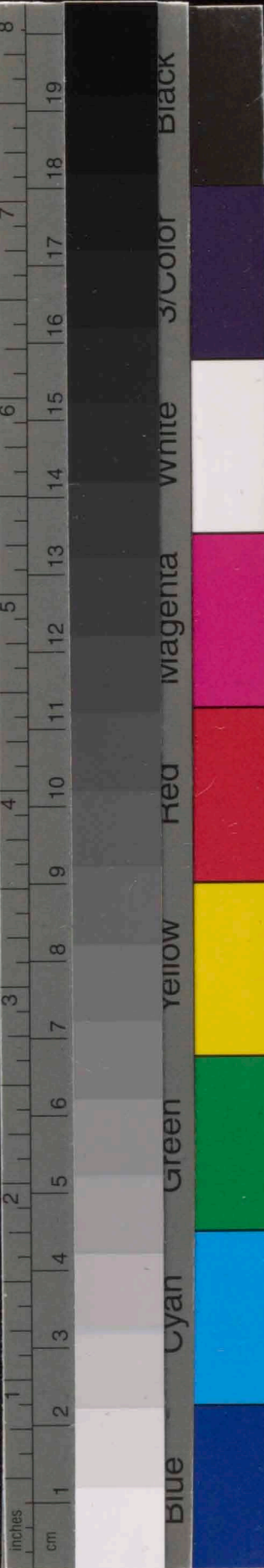




*mf*  
 Dans mon cœur qui s'é - cœu - re ,

qui ! nul - le tra - hi -

*mf*  
 son ? mon deuil est sans rai - son





*p* *x*

C'est bien la pi - re

*4/4* *x*

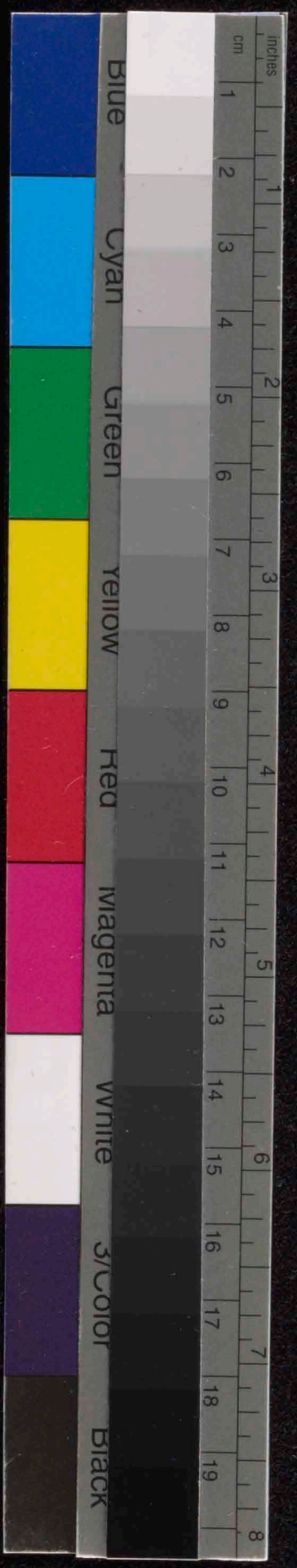
*cresc.*

pei - - - ne de ne sa - voir pour - quoi - - - sans a -

*cresc.*

mour et sans hai - - - ne

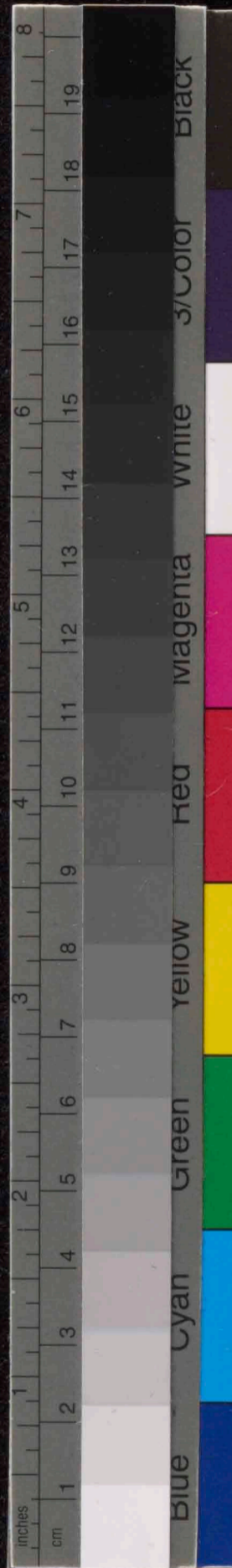
*dimin.*





mon cœur a tant de pei — ne !

6





~~Handwritten scribble in blue ink, possibly a signature or initials, crossed out with a diagonal line.~~

Handwritten musical notation on 18 staves. The notation is extremely faint and illegible, appearing as light grey lines and shapes against the aged paper background.

